

Elektroforéza (ELFO) bielkovín séra.

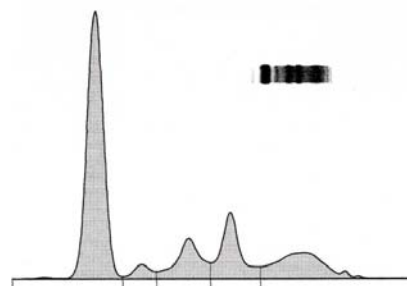
Bielkoviny séra sa rozdelia na agarózovom géli v alkalickom prostredí na 5 hlavných frakcií (albumín, alfa-1-globulíny, alfa-2-globulíny, beta-globulíny a gama-globulíny). Separované bielkoviny sa farbja amidočernou. Elektroforéza aj farbenie sa robí na automatickom prístroji Hydrasis® firmy Sebia s použitím originálnych kitov. Kvantitatívne hodnotenie sa robí s použitím softvéru Phoresis® firmy Sebia. Ak sa vo vzorke vyšetrí aj celkové bielkoviny výsledky frakcií sú v g/l, ak koncentráciu bielkovín nemáme k dispozícii, výsledky sú len v %. Ak sa zistí prítomnosť monoklonálneho proteínu (paraproteínu) urobíme z tej istej vzorky jeho typizáciu imunofixačným vyšetrením.

Výsledok vyšetrenia je vo forme interpretovanej správy.

Vzorka : venózna krv odoberatá za štandardných podmienok (bez antikoagulancií), vyšetrenie sa robí v sére.

Orientačné hodnoty ELFO sérových bielkovín

Albumín	43,0 – 51,0 g/l	60,0 – 71,0 %
Alfa-1-globulíny	1,00 – 2,00 g/l	1,4 – 2,9 %
Alfa-2-globulíny	5,00 – 8,00 g/l	7,0 – 11,0 %
Beta-globulíny	6,00 – 9,00 g/l	8,0 – 13,0 %
Gama-globulíny	6,00 – 11,0 g/l	9,0 – 16,0 %



Elektroforéza proteínov séra

Frakcie	%	Ref. hod. %	Konc.	Ref. hod. g/L
Albumin	54,6	< 60,0 - 71,0	44,0	43,0 - 51,0
Alfa 1	3,1	> 1,4 - 2,9	2,5	1,0 - 2,0
Alfa 2	11,6	> 7,0 - 11,0	9,3	5,0 - 8,0
Beta	15,0	> 8,0 - 13,0	12,1	6,0 - 9,0
Gamma	15,7	9,0 - 16,0	12,6	6,0 - 11,0

A/G kvoc.:1,2

BC: 80,5 g/L

Ilustračný výstup z elektroforézy proteínov

Indikácie:

Monoklonálne gamapatie (skrining, cielené vyšetrenie, monitorovanie priebehu).

Akútne a chronické zápalové choroby.

Syndrómy straty bielkovín (obličky, gastrointestinálny trakt, koža, exudáty, transudáty).

Vysoká sedimentácia.

Proteinúria.

Dysproteinémia, hypoproteinémia, hyperproteinémia.

Literatúra:

Lothar Thomas a spol.: Clinical Laboratory Diagnostics, TH-Books Verlagsgesellschaft mbH, Frankfurt am Main, 1998

Hydrasis® a Phoresis® – užívateľský manuál firmy Sebia, Francúzsko

KLINICKÁ BIOCHÉMIA s.r.o., V. Spanyola 43, 010 01 Žilina
(vavrik@klinickabiochemia.sk)